

PRG'97

TRATTO DI VIABILITA' DI COLLEGAMENTO TRA VIA FRANCO SANTOCCHIA E VIA VITTORIO ALFIERI

VARIANTE PARZIALE AL VIGENTE PRG'97 PER LA RIPIANIFICAZIONE DI UN'AREA INTERESSATA DA VINCOLO PREORDINATO ALL'ESPROPRIO DECADUTO

Elaborato modificato con D.C.C. n. 7 del 14/04/2026 a seguito delle controdeduzioni alla osservazione pervenuta

TAV. N. U	CARTA TECNICA REGIONALE PLANIMETRIA CATASTALE - FOTO SATELLITARE PRG VIGENTE - PROPOSTA DI VARIANTE
---------------------	---

Coordinatore della progettazione: geom. Luca Piersanti
 Progettista: arch. Anna Conti
 Aspetti Geologici, idraulici, idrogeologici e sismici: dott. geol. Alessandro Bertani
 Gruppo di Lavoro: arch. Gina Elisabetta Ditallevi, geom. Gaetano Medorini, geom. Andrea Broccoli

IL DIRIGENTE DI AREA: arch. Anna Conti	DATA: Giugno 2026	RAPP.: 1:4000 1:2000
--	-------------------	-------------------------

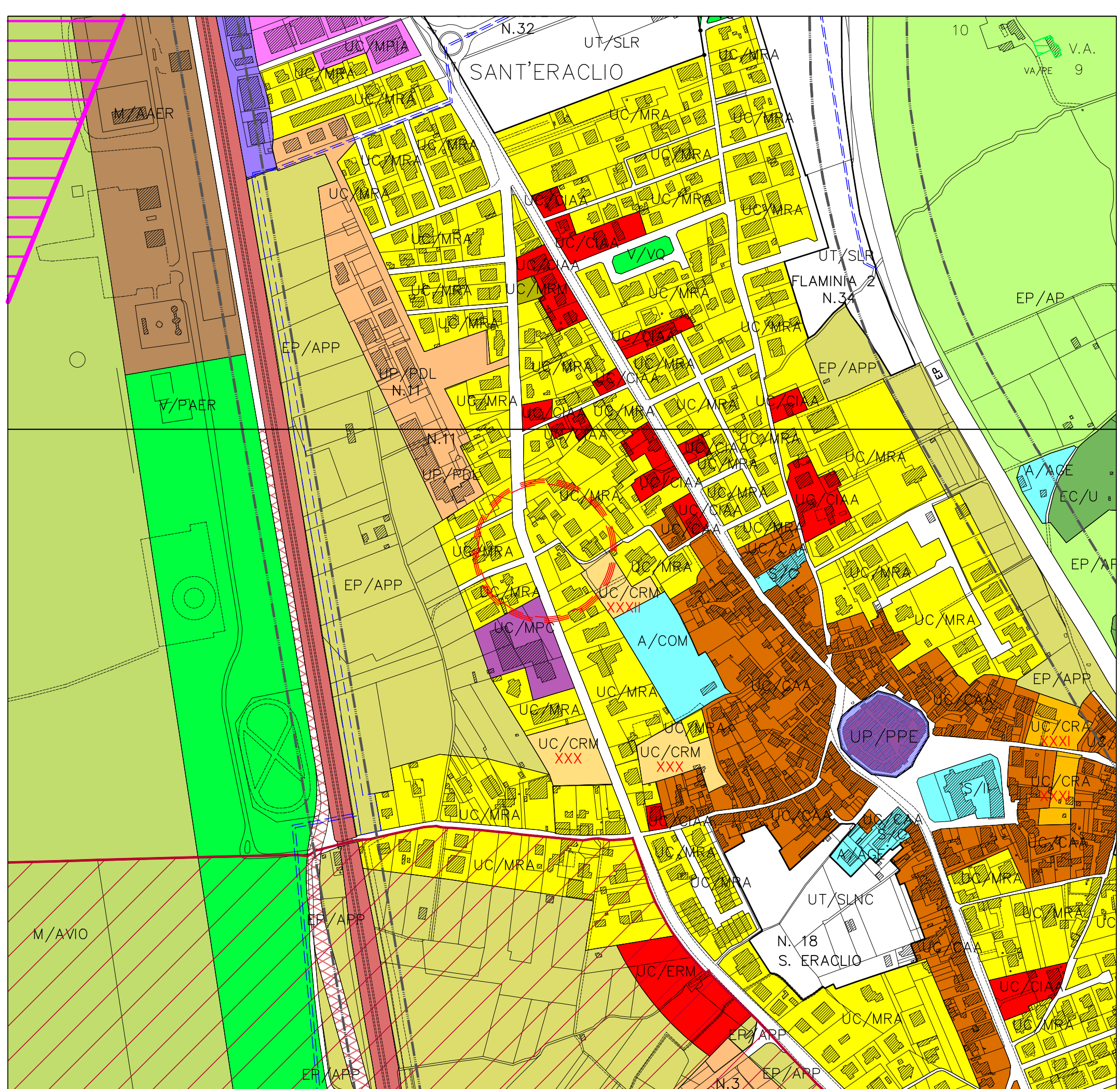


CARTA TECNICA REGIONALE scala 1:4000



PLANIMETRIA CATASTALE scala 1:2000

PRG'97 VIGENTE scala 1:4000



LEGENDA PRG'97

SPAZIO URBANO

TESSUTI CONSOLIDATI O IN VIA DI CONSOLIDAMENTO
TESSUTI A PREVALENTE CONSERVAZIONE

- UC/CSA AGGREGATI STORICI
- UC/CAA AGGREGATI ANTICHI
- UC/MRA RESIDENZIALE A DENSITA' ALTA
- UC/MPC PRODUTTIV. COMMERCIALE

TESSUTI A COMPLETAMENTO LOCALE

- UC/CRA RESIDENZIALE A DENSITA' ALTA
- UC/CRM RESIDENZIALE A DENSITA' MEDIA

AMBITI A DISCIPLINA PARTICOLAREGGIATA PROGESSA

- UP/PEP PIANI ATTUATIVI RESIDENZIALI
- UP/PPE PIANI ATTUATIVI DEI P.I.R.

AMBITI DI TRASFORMAZIONE STRUTTURAZIONE LOCALE

- UT/SLNC 'STRUTTURAZIONE LOCALE NUOVA CENTRALITA'

SPAZIO EXTRAURBANO

PAESAGGIO DELLA PIANURA

- EP/AP AGRICOLO DI PREGIO
- EP/APR AGRICOLO PERIURBANO DI PREGIO

SISTEMA DEL VERDE

VERDE URBANO

- V/PAER PARCO DELL'AEROPORTO
- V/P VERDE PERTINENZIALE PRIVATO

SISTEMA DEI SERVIZI E P. A.

ATTREZZATURE PUBBLICHE O DI INTERESSE PUBBLICO

- A/COM SERVIZI COMUNI

SISTEMA DELLA MOBILITA'

FERROVIA

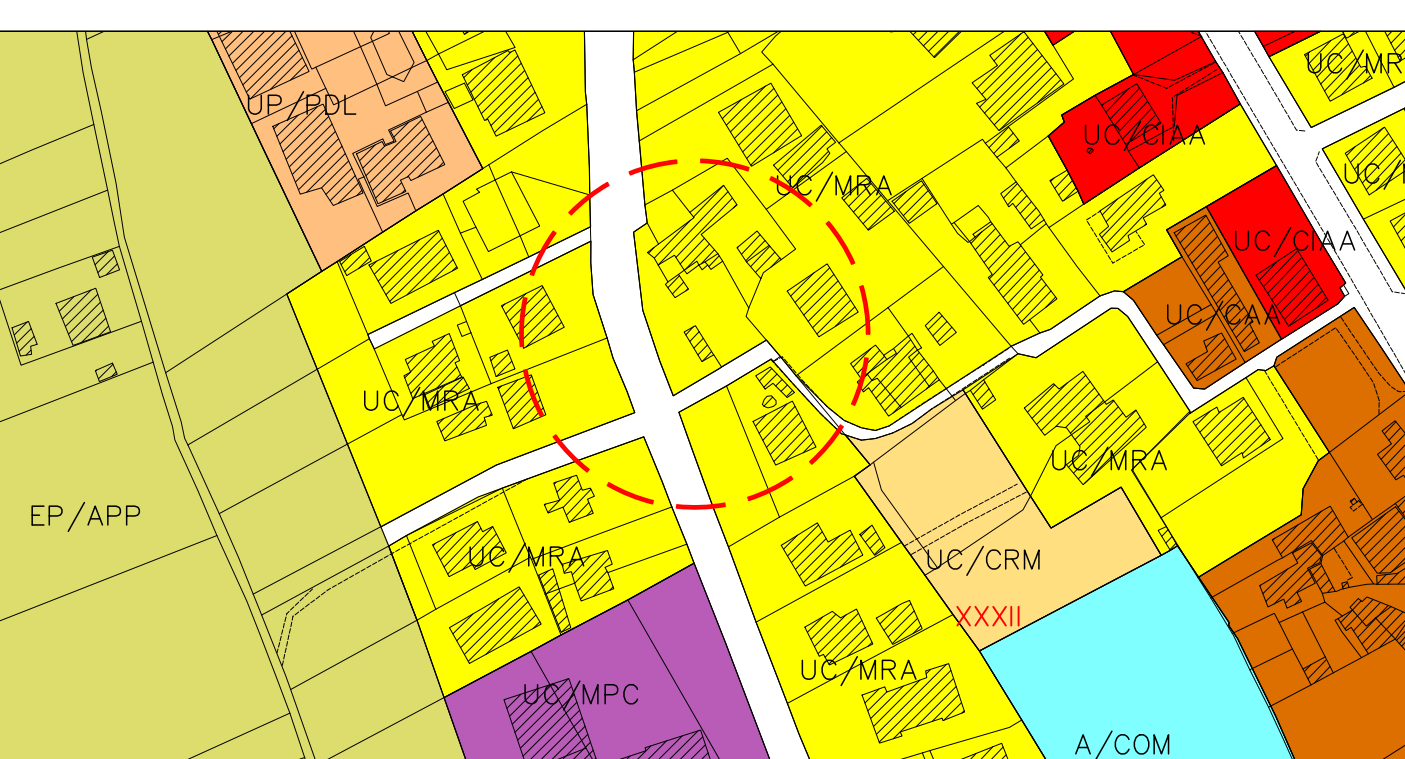
- M/FS LINEA FERROVIARIA FS

AEROPORTO

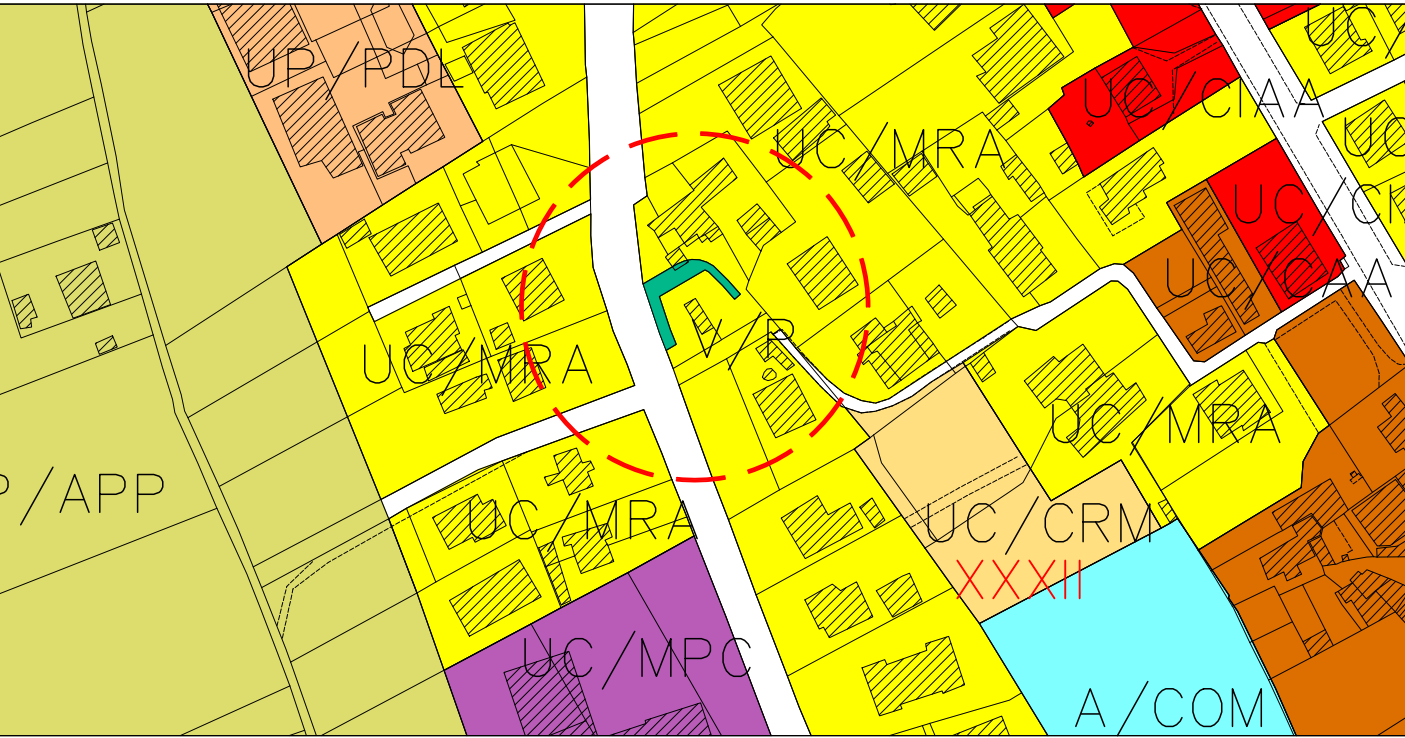
- M/AVO AVIOSUPERFICIE
- M/AER ATTREZZATURE AEROPORTUALI

CORSI D'ACQUA

- PROGETTO SISTEMAZIONE BACINI FOSSI: ALVEOLO, FORMA VECCHIA, FORMA CUPA E FORMA DELL'ISOLA



INGRANDIMENTO PRG'97 VIGENTE scala 1:2000



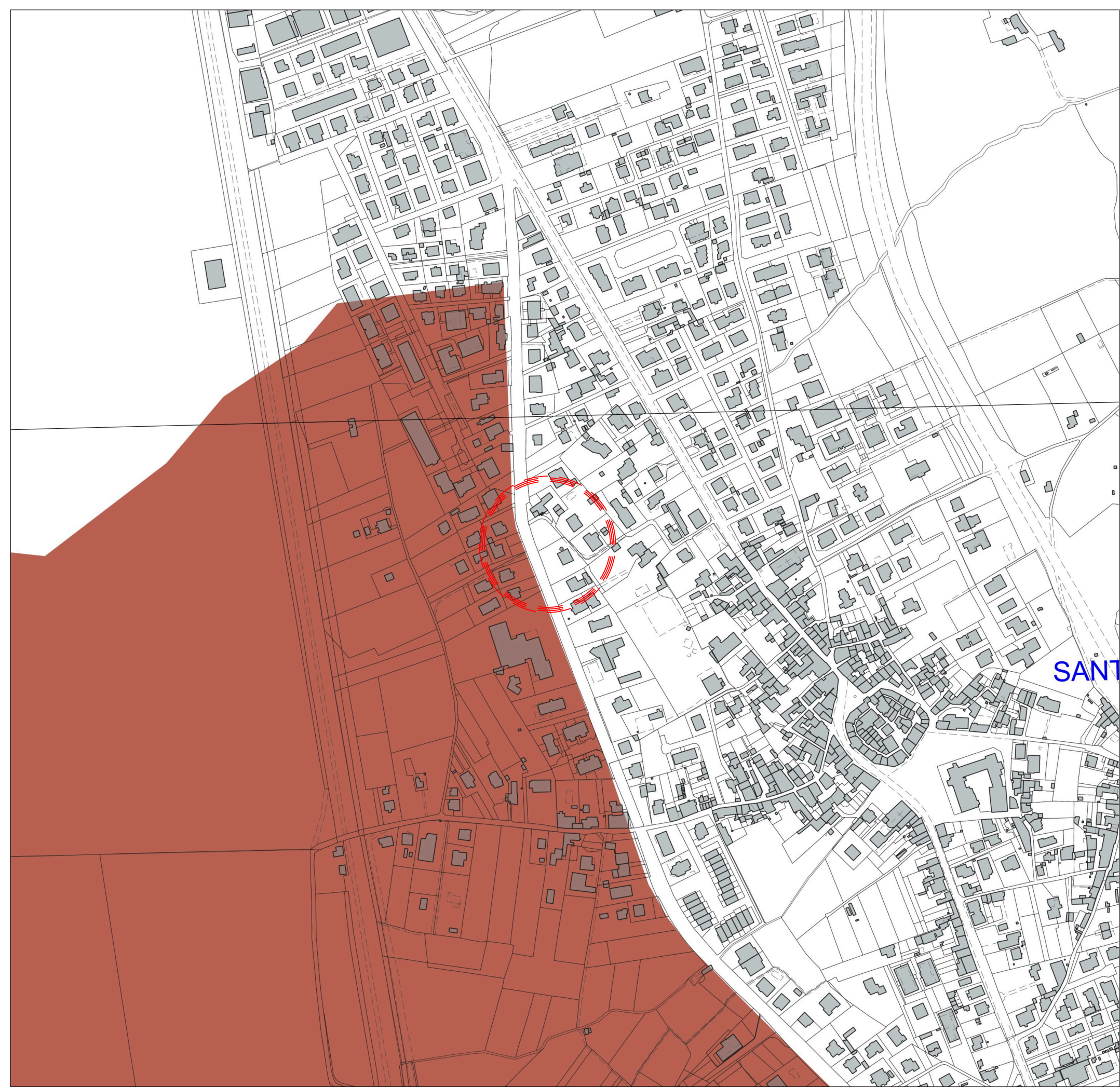
INGRANDIMENTO PRG'97 PROPOSTA DI VARIANTE A SEGUITO DELLE CONTRODEDUZIONI ALL'OSSERVAZIONE Pervenuta scala 1:2000

Area interessata dalla variante urbanistica
 Viabilità locale: superficie 145 mq.

Previsione di variante
 Verde pertinenziale privato: superficie 145 mq.
 (conteggio analitico nella relazione allegata alle controdeduzioni all'osservazione)

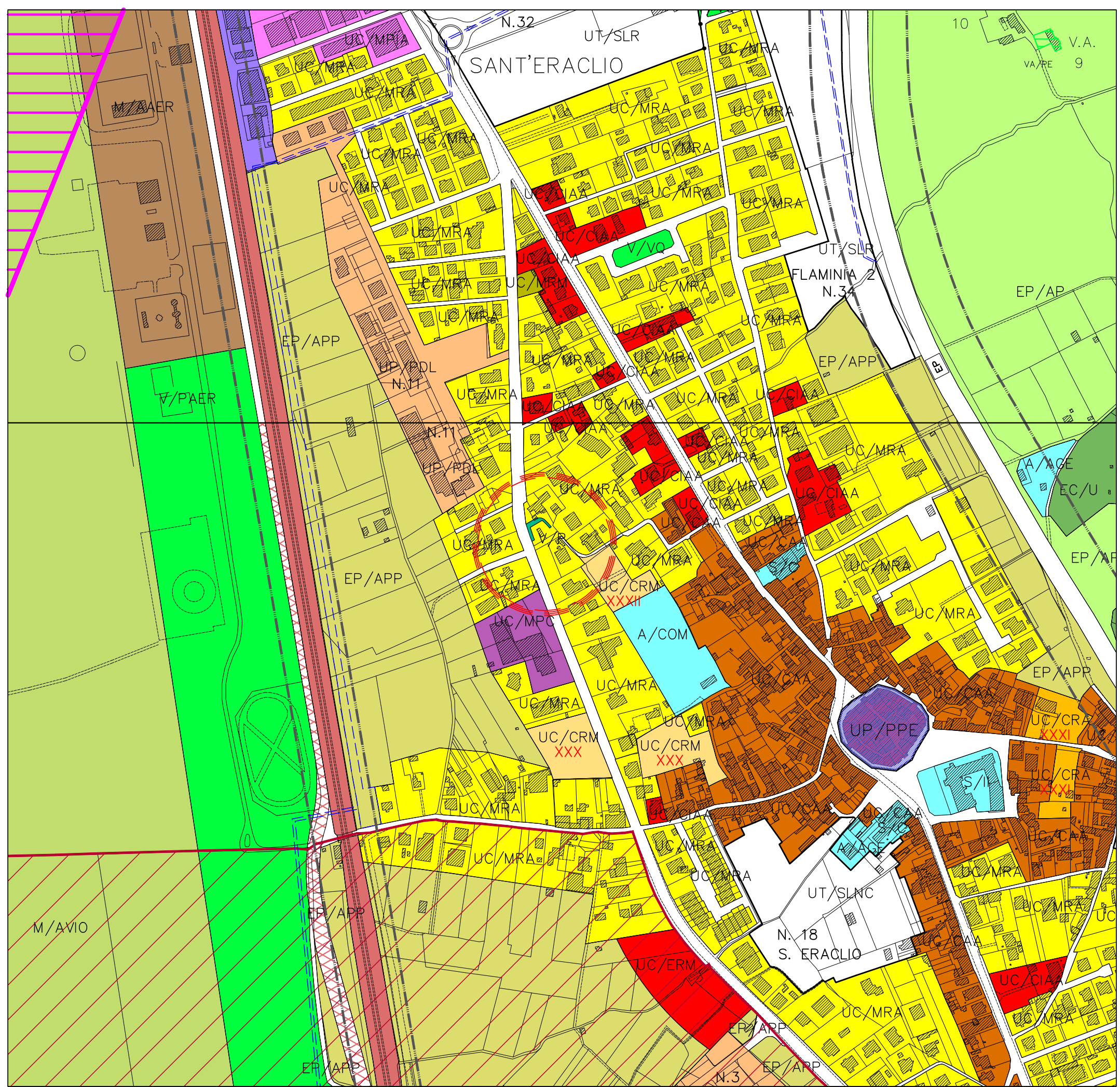


FOTO SATELLITARE scala 1:4000



STRALCIO ELABORATO V-PAI-2 TRASPOSIZIONE CARTOGRAFICA DEI LIMITI DELLE ZONE A RISCHIO IDRAULICO E DELLE ZONE DI RISCHIO FRANE PREVISTE DAL PAI SECONDO AGGIORNAMENTO (2021)

PRG'97 PROPOSTA DI VARIANTE scala 1:4000
a seguito delle controdeduzioni alla osservazione pervenuta in fase di pubblicazione



LEGENDA PRG'97

SPAZIO URBANO

TESSUTI CONSOLIDATI O IN VIA DI CONSOLIDAMENTO
TESSUTI A PREVALENTE CONSERVAZIONE

- UC/CSA AGGREGATI STORICI
- UC/CAA AGGREGATI ANTICHI
- UC/MRA RESIDENZIALE A DENSITA' ALTA
- UC/MPC PRODUTTIV. COMMERCIALE

TESSUTI A COMPLETAMENTO LOCALE

- UC/CRA RESIDENZIALE A DENSITA' ALTA
- UC/CRM RESIDENZIALE A DENSITA' MEDIA

AMBITI A DISCIPLINA PARTICOLAREGGIATA PROGESSA

- UP/PEP PIANI ATTUATIVI RESIDENZIALI
- UP/PPE PIANI ATTUATIVI DEI P.I.R.

AMBITI DI TRASFORMAZIONE STRUTTURAZIONE LOCALE

- UT/SLNC 'STRUTTURAZIONE LOCALE NUOVA CENTRALITA'

SPAZIO EXTRAURBANO

PAESAGGIO DELLA PIANURA

- EP/AP AGRICOLO DI PREGIO
- EP/APR AGRICOLO PERIURBANO DI PREGIO

SISTEMA DEL VERDE

VERDE URBANO

- V/PAER PARCO DELL'AEROPORTO
- V/P VERDE PERTINENZIALE PRIVATO

SISTEMA DEI SERVIZI E P. A.

ATTREZZATURE PUBBLICHE O DI INTERESSE PUBBLICO

- A/COM SERVIZI COMUNI

SISTEMA DELLA MOBILITA'

FERROVIA

- M/FS LINEA FERROVIARIA FS

AEROPORTO

- M/AVO AVIOSUPERFICIE
- M/AER ATTREZZATURE AEROPORTUALI

CORSI D'ACQUA

- PROGETTO SISTEMAZIONE BACINI FOSSI: ALVEOLO, FORMA VECCHIA, FORMA CUPA E FORMA DELL'ISOLA