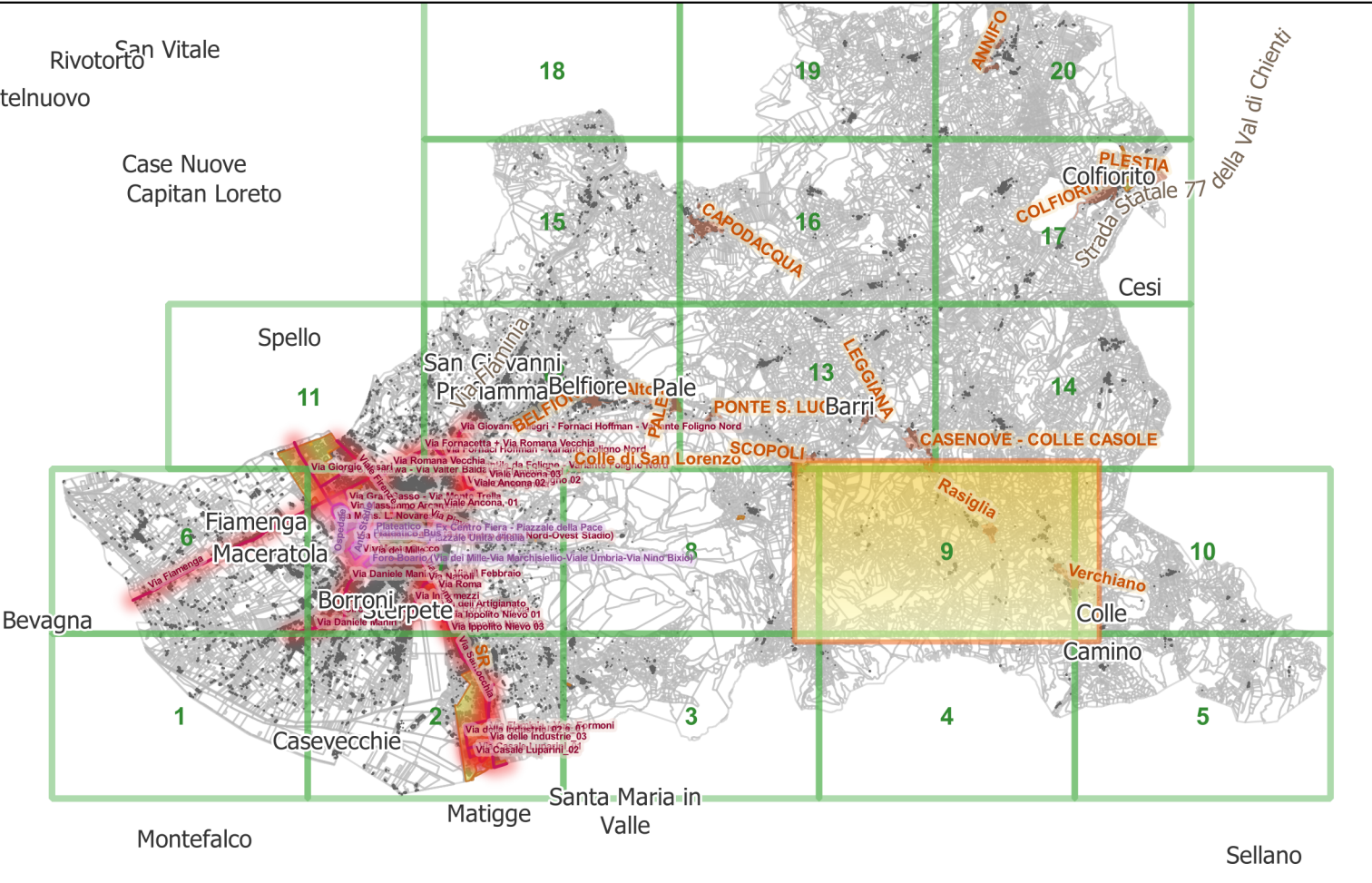


Quadrante n. 9 di 20
Scala 1:5000,

LEGENDA

- | Area N° | Descrizione |
- Area 1, Centro Storico del Capoluogo**
- Area 2, Nuclei di particolare interesse paesaggistico, ambientale / culturale o porzione di essi**
- Area 3, Aree a vocazione produttiva**
- Area 4, Aree di addensamento pubblicitario**
- Area 4 - Tratti stradali di di addensamento pubblicitario**
- Area 5 - Restanti aree**



REGIONE UMBRIA COMUNE DI FOLIGNO	
AREA GOVERNO DEL TERRITORIO - SERVIZIO PUBBLICITA' ED ATTIVITA' PRODUTTIVE	
PIANO GENERALE DEGLI IMPIANTI PUBBLICITARI	
ING. ILARIO LORI	
ARCH. ANNA CONTI	
APPROVAZIONE / VERBAZIONE:	
P.G.I.P. - Piano generale degli impianti pubblicitari Estensione Catastale da Foglio 1 a Foglio 20; IGM: FOGLIO 324 (E.D. 1950)	
CARTOGRAFIA	
CARTOGRAF. ZONIZZAZ.: QUADRANTI EQUIVALENTI PRG	
PGIP-02	
Quadr. 09	
1b21	
1:5.000	
Mappa perimetrazione aree:	
Area 1: Centro Storico del capoluogo;	
Area 2: Nuclei di particolare interesse paesaggistico, ambientale / culturale o porzione di essi;	
Area 3: Aree a vocazione produttiva;	
Area 4: Aree di addensamento pubblicitario e tratti stradali di addensamento pubblicitario;	
Area 5: Le restanti aree.	