

ROCCA DI CAPODACQUA
PIANO DI RECUPERO PER LA RICOSTRUZIONE DI
PORZIONI DI IMMOBILI PREESISTENTIComitente:
ANTICA SARTORIA s.r.l.
Via Stefan Andres n. 9, POSITANO 84017 (SA)Progettista:
Luciano BEDDINI - architetto
Riccardo VETTURINI - ingegnereCollaborazione:
Roberta Verrecchia - architettoTitolo:
RELAZIONE ILLUSTRATIVAElaborato:
QUADRO SINOTTICO
PLANIMETRIA GENERALEElaborato:
ALL.1

Comessa: 15002 File: A1012-15002.dwg Rev: 23 Data: APR.2015

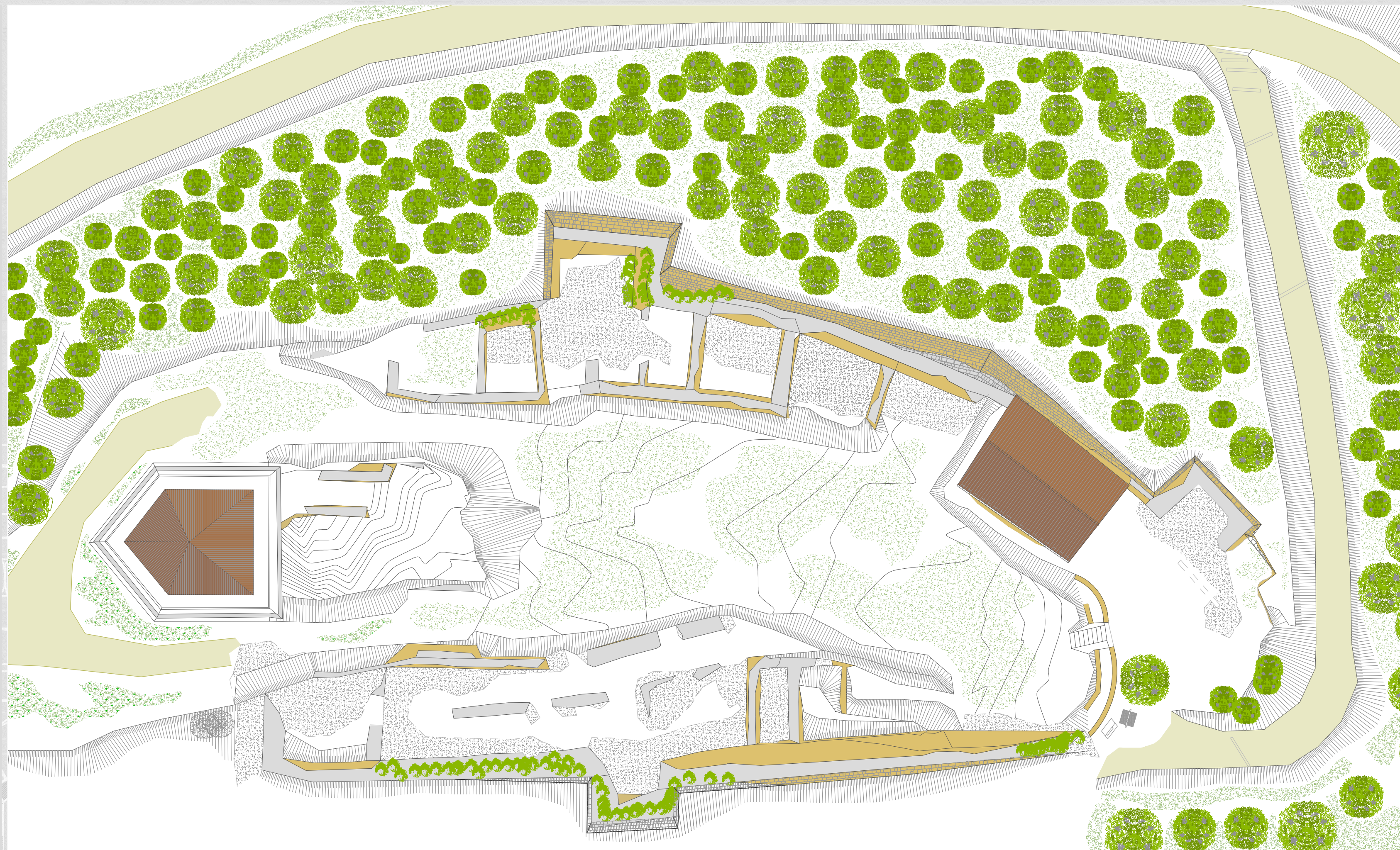
Rev: 01 03 05
02 04 06**ARAUT**
ENGINEERING
SEDE LEGALE: 06034 FOLIGNO, L.GO MARCHESELLI 30 TEL. 0742 350289 FAX 0742 350259 E-MAIL: postar@araut.it
SEDI OPERATIVE: 06034 FOLIGNO, CORSO CAVALIERI 18 TEL. 0742 350179 FAX 0742 350587 E-MAIL: ingenium@araut.it
LA DIFFUSIONE E RIPRODUZIONE, ANCHE PARZIALE DI QUESTA TAVOLA E' VIETATA A TITOLI DI LEGGE**INGENIUM**
società di ingegneria

LA ROCCA DI CAPODACQUA

DALL' ABBANDONO AL...

DATI DIMENSIONALI
1.620 MQ SUPERFICIE
DELL'AREA
502 MQ SUPERFICIE
EDIFICATA
1.360 MQ SUPERFICIE
COMPLESSIVA
3.000 MC VOLUME
COMPLESSIVO
CRONOLONOLGIA
2003-2005: PROGETTO
PRIMO LOTTO
2005-2009: PROGETTO
SECONDO LOTTO

PLANIMETRIA GENERALE SCALA 1:200



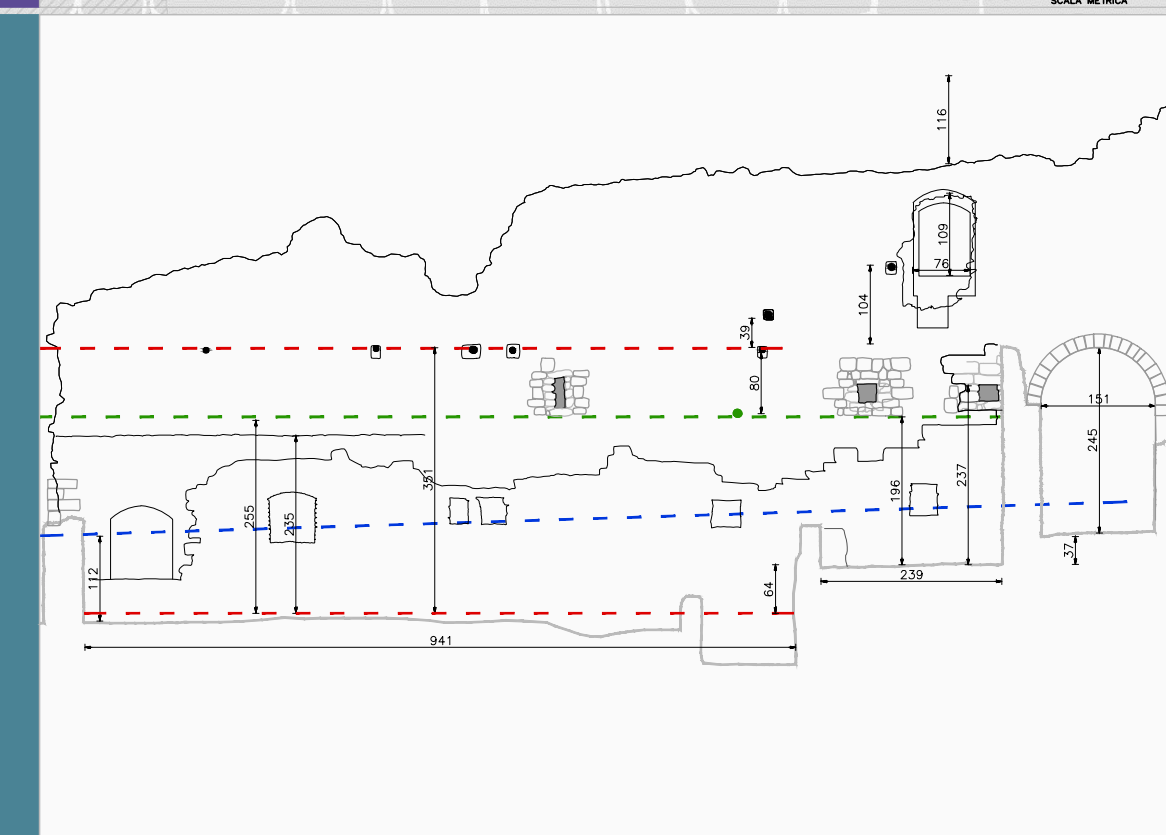
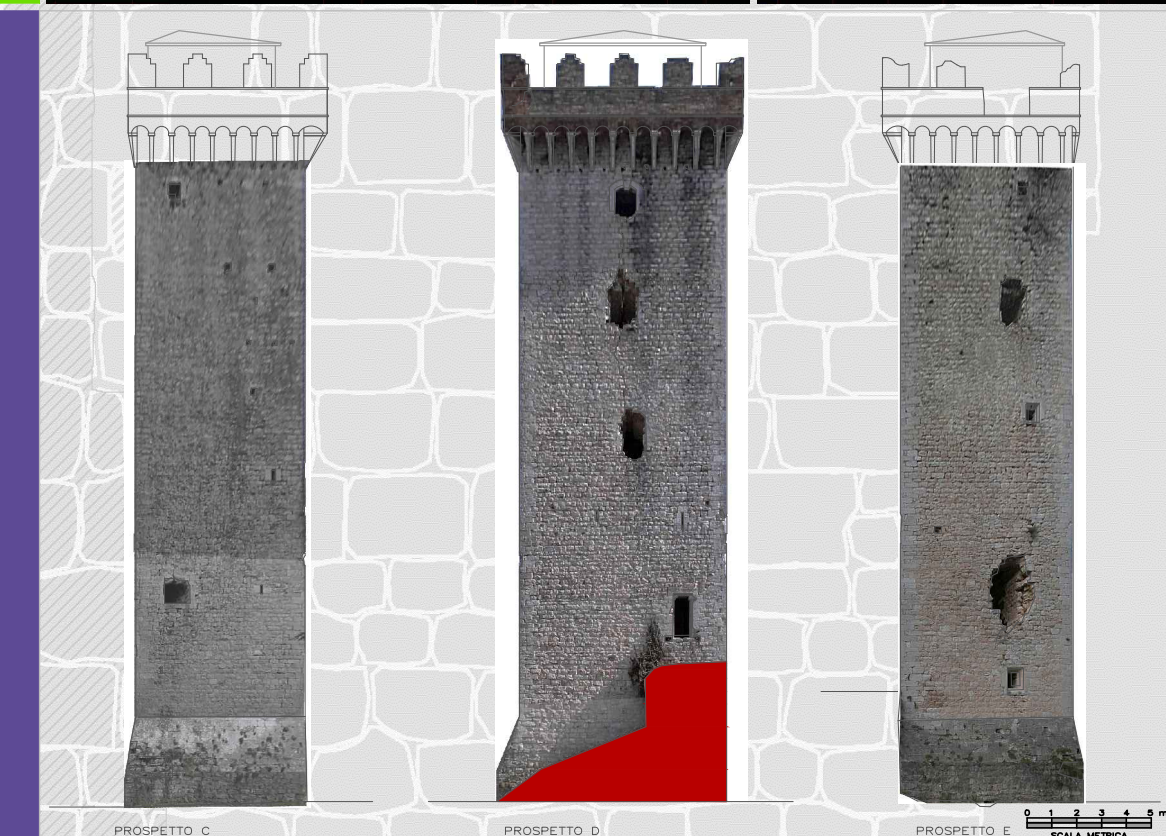
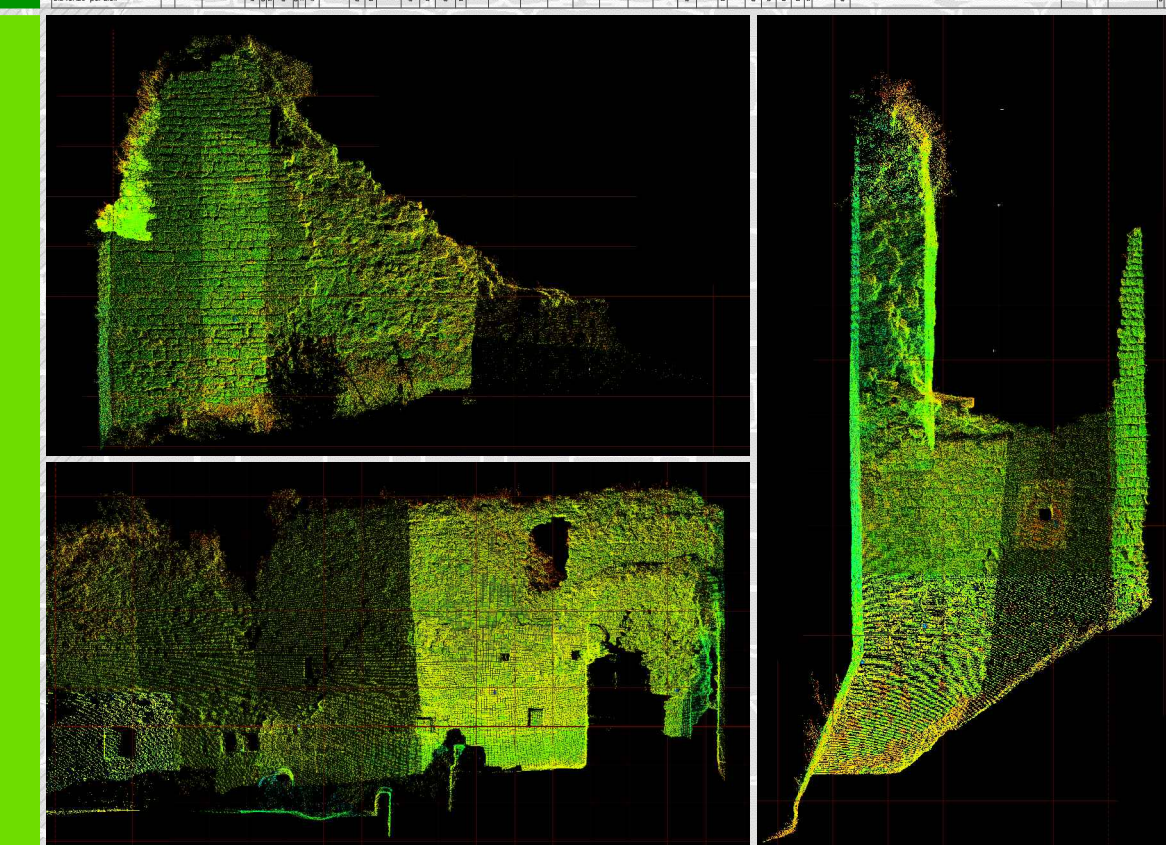
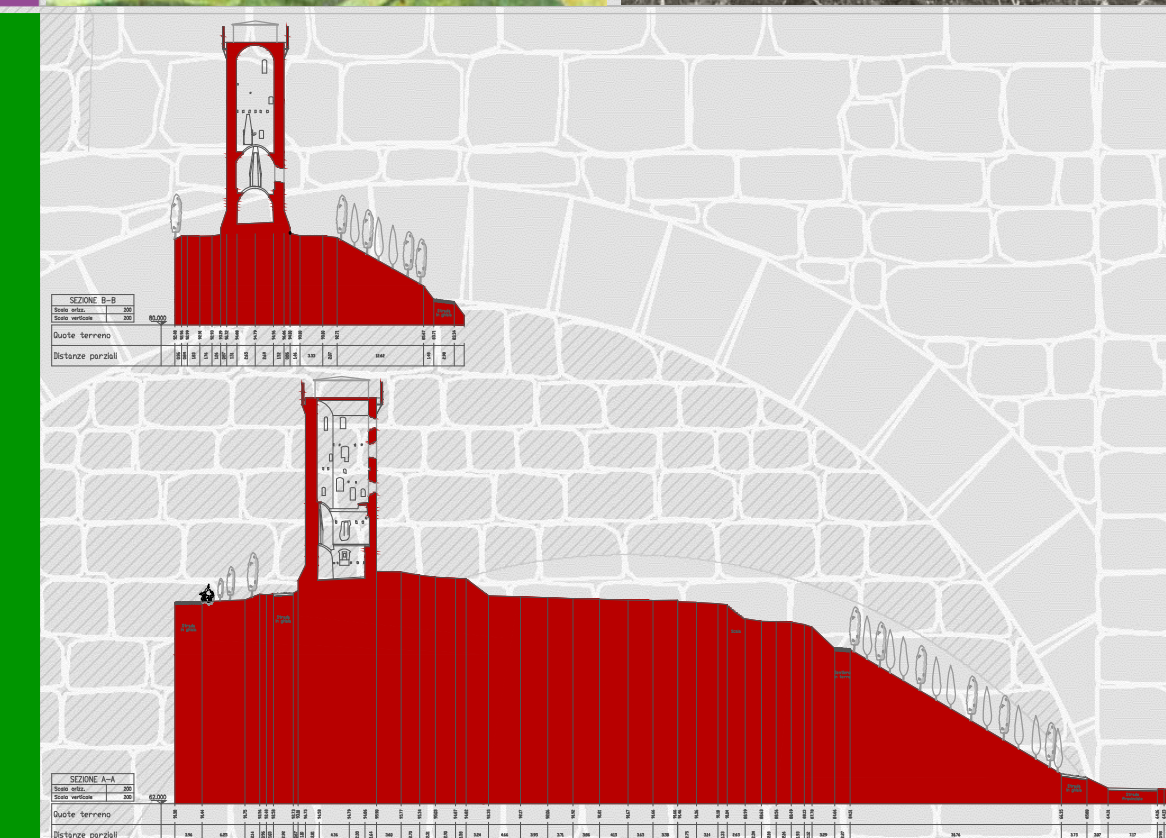
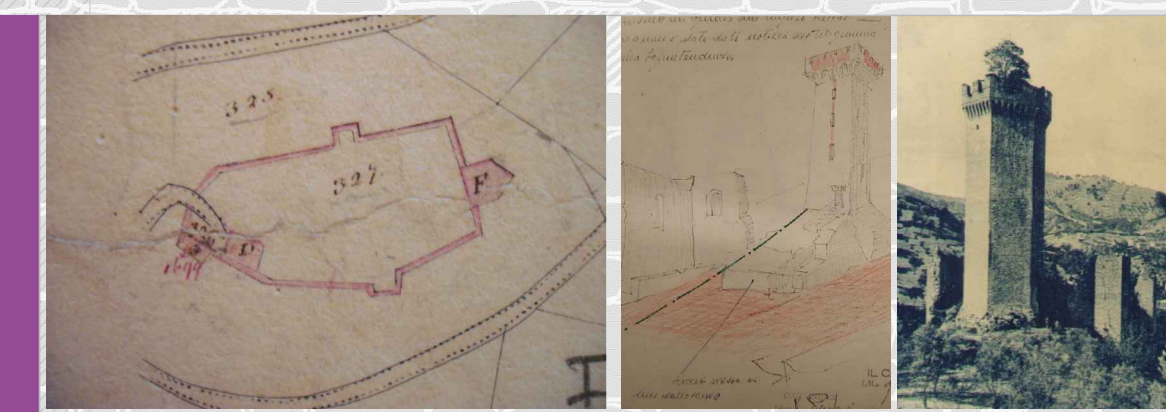
LE FASI DEL RESTAURO

FASE 1
IL RESTAURO DELLA
TORRE PENTAGONALE
CON RIPRISTINO DEGLI
ORNAMENTI IMPALCATI A IGNEI
E RICOSTRUZIONE DELLA
VOLTA CROLLATA

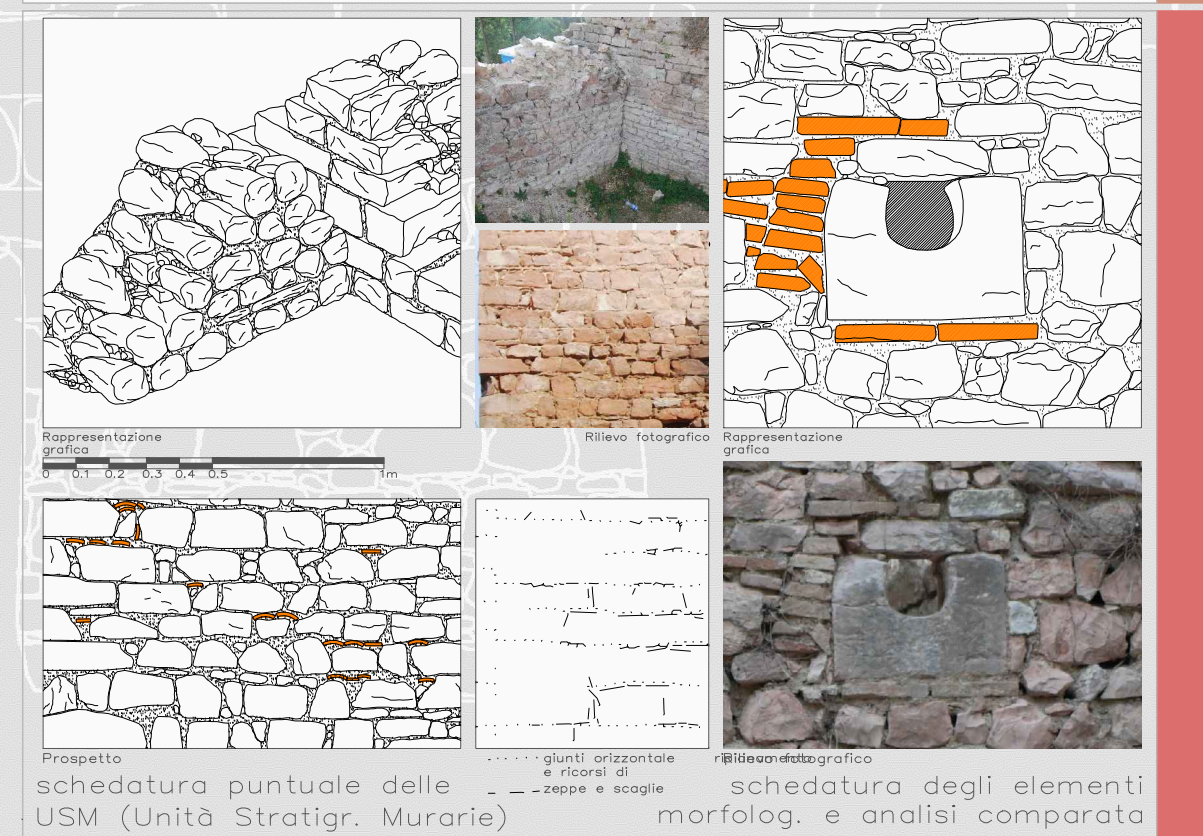
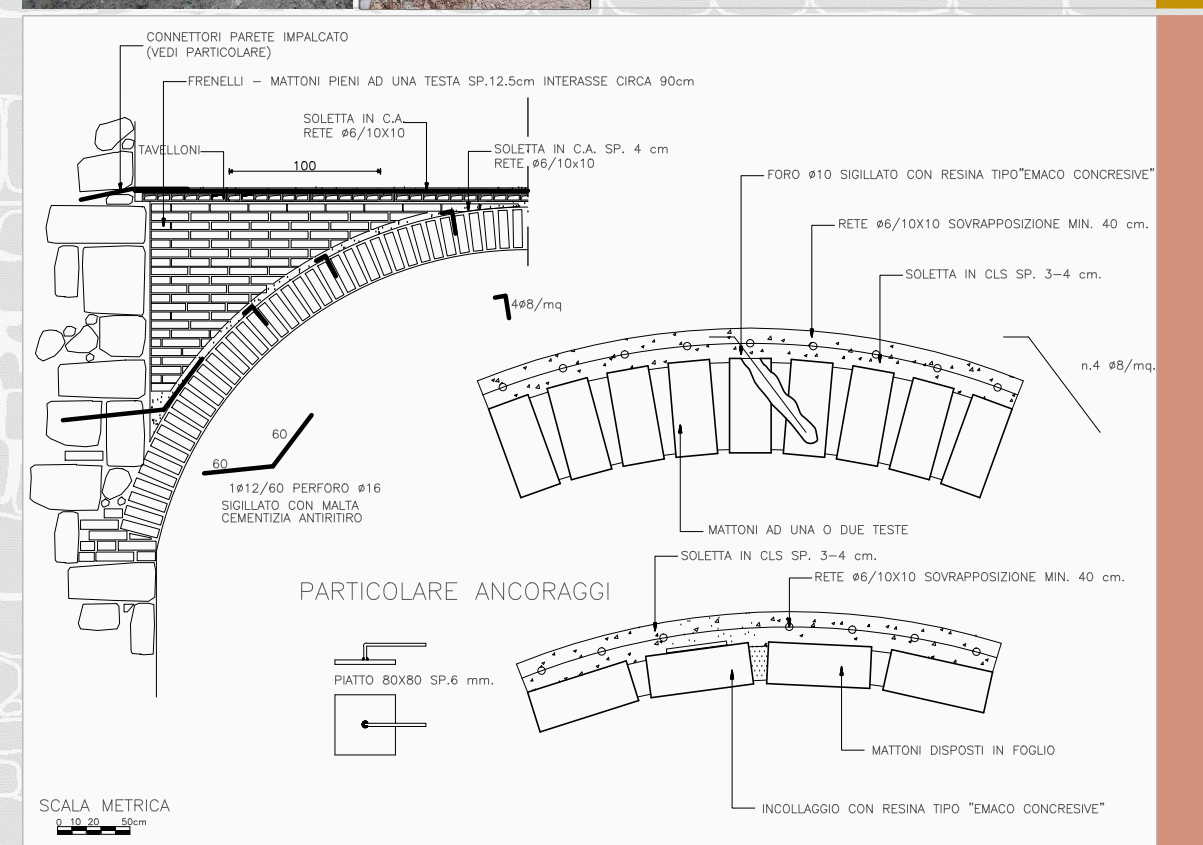
FASE 2
IL RESTAURO STATICO
DELLA CHIESA E
REINTEGRAZIONE
DELLA PORZIONE DELLA CINTA
MURARIA CONTIGUA

FASE 3
RESTAURO E COMPLETAMENTO
DEI RUDERI DEL PRESIDIO E
REINTEGRAZIONE DELLE
PORZIONI DEL TRATTO NORD
DELLA CINTA MURARIA.

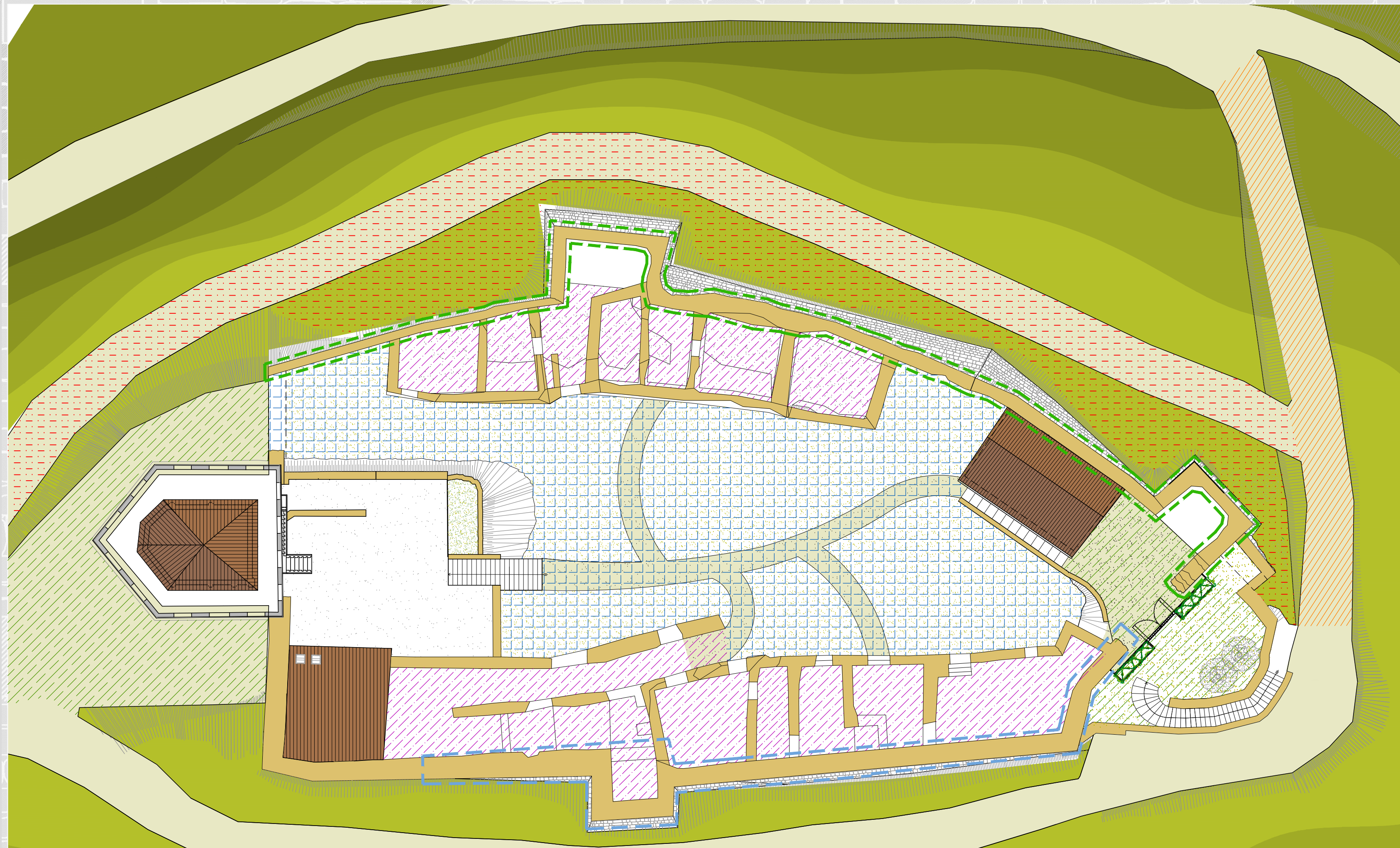
RILIEVO



ANALISI



PLANIMETRIA GENERALE SCALA 1:200



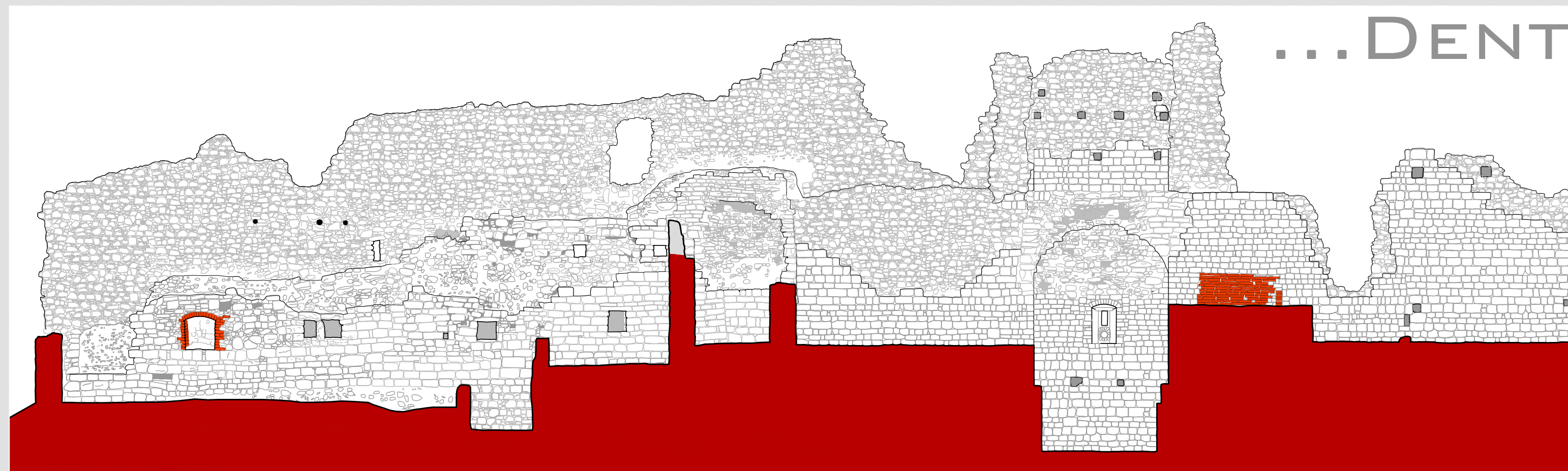
RECUPERO - 2014



LEGENDA

- Ambito di intervento
- Disassamento rimozione
- Ricostruzione cinta muraria lato Nord
- Ricostruzione cinta muraria lato Sud
- Sistemazione piano di copertura torre
- Ripristino preesistente quota cortile interno
- Scavi-recupero quota pavimento casali
- Recupero e ripristino antica cantina

...DENTRO LE MURA

APPROCCIO
METODOLOGICO E
RISPOSTE
PROGETTUALIPOTENZIARE L'ACCESSIBILITA'
INTERNA ED ESTERNA PER
RICONNETTERE E RIVITALIZZARE
L'EDIFICATO;INSIEDIARE NUOVE ATTIVITÀ
COMPATIBILI CON LE PRESTAZIONI
DEGLI SPAZI;CONSERVARE GLI ASSETTI
MATERICI E MORFOLOGICI DELLE
PREESISTENZE RECUPERATE;INTEGRARE LA CONSISTENZA
EDILIZIA CON TECNICHE
COSTRUTTIVE A BASSO IMPATTO
AMBIENTALE.