



COMUNE DI FOLIGNO  
PROVINCIA DI PERUGIA

PIANO ATTUATIVO DI INIZIATIVA PRIVATA  
relativo ad un comparto classificato come zona  
UC/EPIA sito in Via Bianca, Sant'Eracio di Foligno.

Committente:

Soc. ISOTERMICA S.r.l.  
Sig. NANNI EMANUELE  
Sig. GALUPPO ANTONIO

Progettista:

Ing. NICOLA BERTINI

Consulente:

Geom. FRANCESCO PROCOPIO

ELABORATO:

- PROGETTO PRELIMINARE DELLE OPERE DI  
URBANIZZAZIONE PRIMARIA -

Viabilità - Verde pubblico - Sezioni stradali tipo

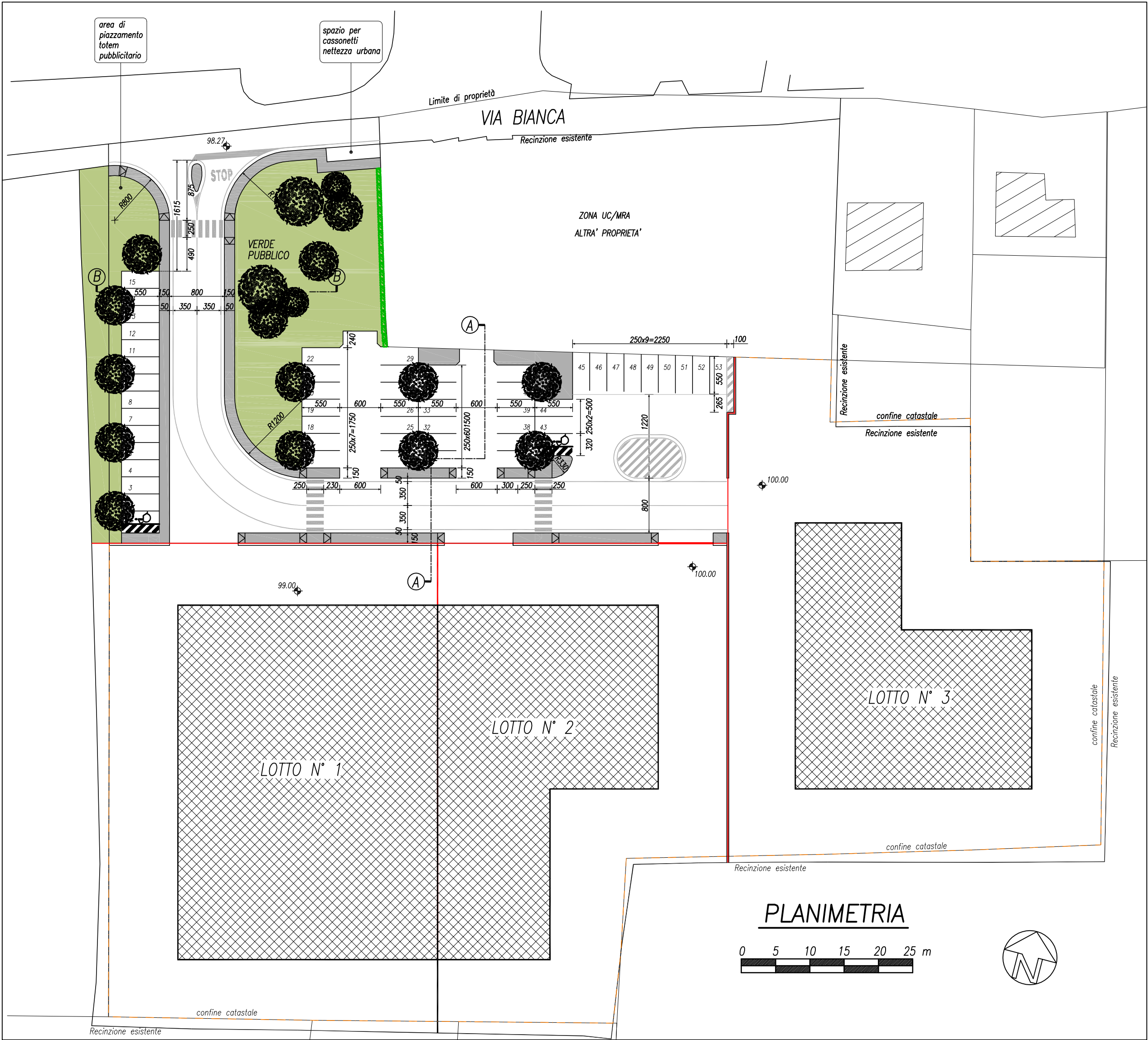
Settembre 2016

App. Data:	Descrizione:	Scale:	Verifica:
		Disegno:	
		Prodotto:	12/2/2016
		Ident. F.L.	16.50.00



STUDIO  
ANTONINI  
Architettura  
Ingegneria  
Urbanistica

5b/5  
Tavola n.



LEGENDA SEZIONI TIPO		N.B. PER DETTAGLIO RETI TECNOLOGICHE VEDI PLANIMETRIE SPECIFICHE	
①	TAPPETO D'USURA - SPESS. 3 CM	⑩	COLLETORE DI FOGNATURA NERA
②	BINDER - SPESS. 8 CM	⑪	RETE IDRICA (NASTRO SEGNALETORE A ~ 20 CM DI PROFONDITA')
③	MISTO ARIDO STABILIZZATO - SPESS. MIN 20 CM	⑫	RETE GAS METANO (NASTRO SEGNALETORE A ~ 20 CM DI PROFONDITA')
④	MATERIALE ARIDO PER FONDAZIONE STRADALE - SPESS. MIN 40 CM	⑬	RETE ELETTRICA (NASTRO SEGNALETORE A 30-40 CM DI PROFONDITA')
⑤	PAVIMENTO IN CLS. GETTATO IN OPERA CON POLVERE DI QUARZO • Spessore 12 cm. min • Ad interasse di 3 m prevedere tagli trasversali (prof. 5 cm) ovvero inserimento di listelli secondo richieste della committenza • Armatura con rete in polipropilene - maglia (60x48) mm o equivalente	⑭	RETE TELEFONICA (NASTRO SEGNALETORE A ~ 30 CM DI PROFONDITA')
⑥	CORDONCINO PREFABBRICATO IN CEMENTO VIBRATO	⑮	CAVODOTTO ILLUMINAZIONE PUBBLICA
⑦	PARETE IN C.A. DI DELIMITAZIONE PROPRIETA' PRIVATA	⑯	PALO ILLUMINAZIONE PUBBLICA
⑧	RINTERRO CON MATERIALE PROVENIENTE DAGLI SCAVI DI CANTIERE	⑰	SISTEMAZIONI A VERDE • Essenze autoctone presenti nell'elenco allegato al vigente Piano Territoriale di Coordinamento Provinciale
⑨	COLLETORE DI FOGNATURA PLUVIALE	⑱	TERRA DA COLTIVO - SPESS. 25 CM MIN.
		⑲	RETE DI CABLATURA TELEMATICA (NASTRO SEGNALETORE A ~ 30 CM DI PROFONDITA')

