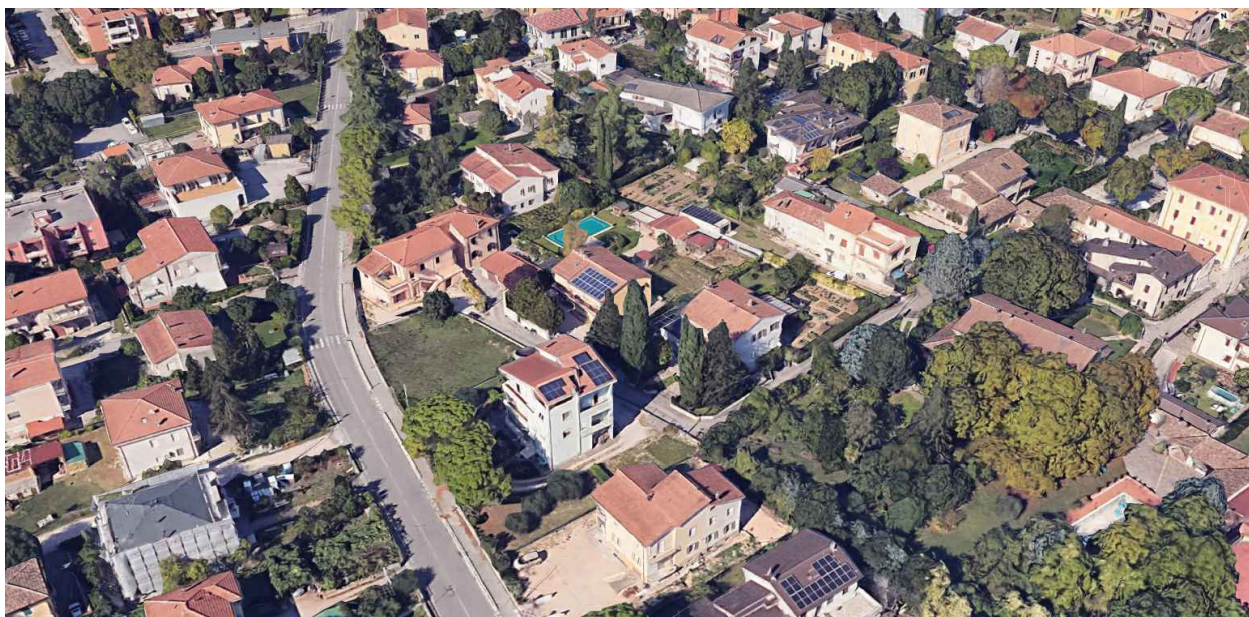




**COMUNE DI FOLIGNO**  
**AREA GOVERNO DEL TERRITORIO**

Ufficio tecnico per la pianificazione urbanistica (Ufficio del Piano)

Corso Cavour 89



## **PRG'97**

**TRATTO DI VIABILITA' DI COLLEGAMENTO TRA VIA FRANCO SANTOCCHIA  
E VIA VITTORIO ALFIERI**

**VARIANTE PARZIALE AL VIGENTE PRG'97 PER LA RIPIANIFICAZIONE DI UN AREA  
INTERESSATA DA VINCOLO PREORDINATO ALL'ESPROPRIO DECADUTO**

ELAB. N.

**2/4**

**DOCUMENTAZIONE FOTOGRAFICA**

Coordinatore della progettazione: geom. Luca Piersanti

Progettista: arch. Anna Conti

Aspetti Geologici, Idraulici, idrogeologici e sismici: dott. geol. Alessandro Bertani

Gruppo di Lavoro: arch. Gina Elisabetta Diotallevi, geom. Gaetano Medorini, geom. Andrea Broccolo

IL DIRIGENTE DI AREA: arch. Anna Conti

DATA: Settembre 2024

## DOCUMENTAZIONE FOTOGRAFICA

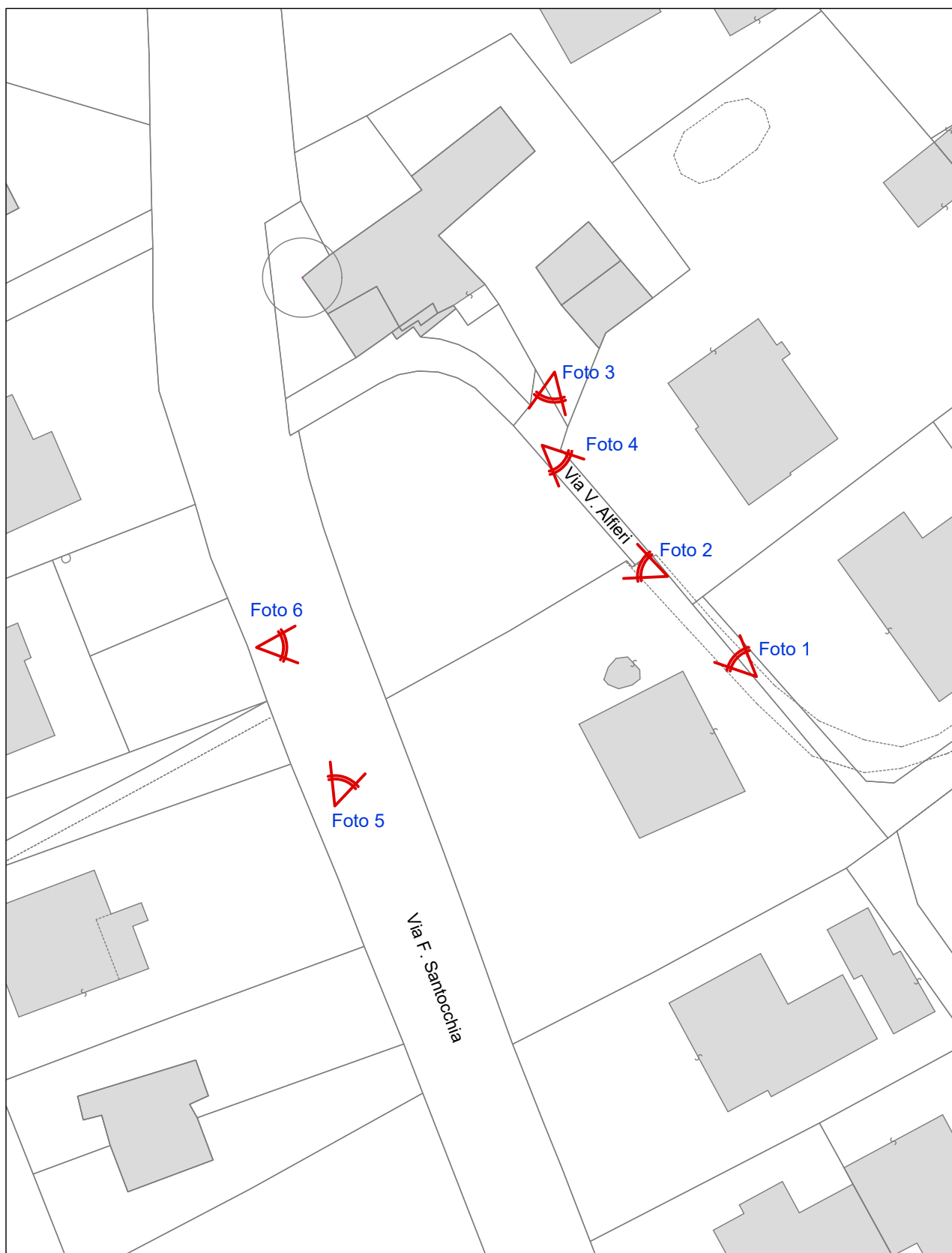






Foto 1



Foto 2





Foto 3



Foto 4





Foto 5



Foto 6