

Allegato: 6° DUATHLON CITTÀ DI FOLIGNO - 3° MEMORIAL “DANILO PASCUCCI”

DISTANZA SPRINT – RANK SILVER

DOMENICA 26 FEBBRAIO 2023 - PIAZZA DELLA REPUBBLICA

COMUNE DI FOLIGNO
Protocollo Arrivo N. 74861/2023 del 09-10-2023
Doc. Principale - Class. 7.12 - Copia Documento

PROGRAMMA

Domenica 26 febbraio 2023

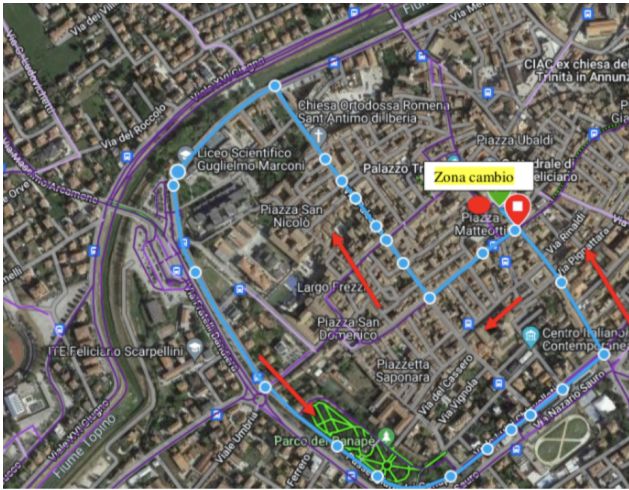
Dalle ore 9,30 alle ore 11,30 apertura segreteria organizzativa con consegna pacchi gara ed accreditamento persone autorizzate all'accesso al campo gara.

Dalle ore 10,45 apertura zona cambio, chiusura zona cambio ore 12,30.

Ore 13,00 Partenza gara batteria uomini e a seguire batteria donne. A seguire premiazione dei primi 3 uomini e 3 donne assolute.

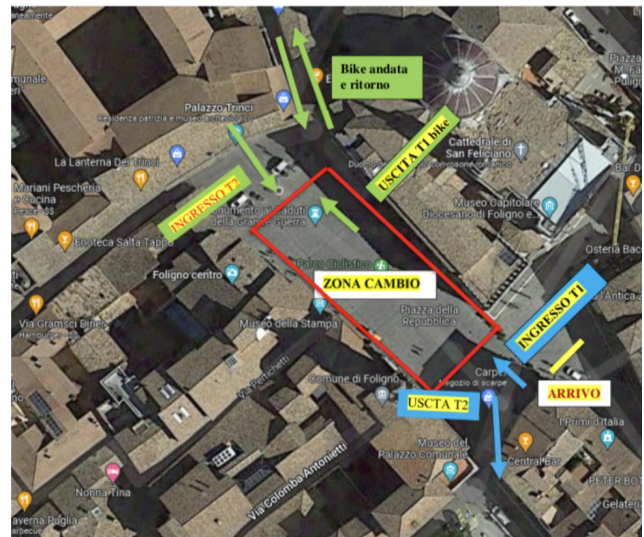
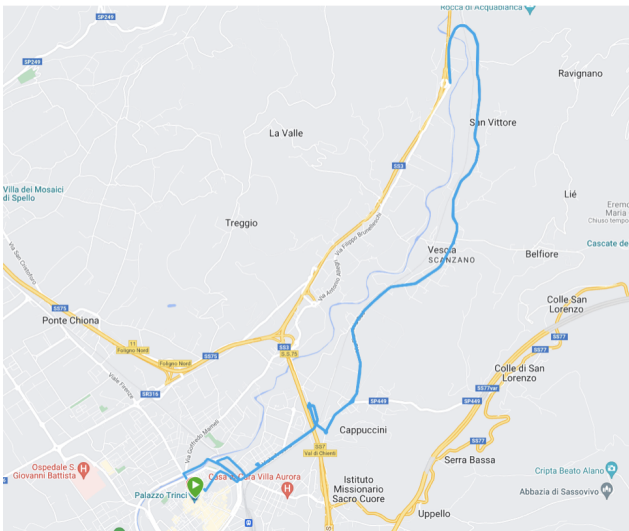
Prima **FRAZIONE CORSA RUN 5 KM**: il percorso si snoda interamente all'interno delle mura cittadine, il giro misura 2.5 km da percorrere n. 2 volte gli ultimi 300 si affronteranno presso la via principale di Foligno – Corso Cavour con arrivo in Piazza della Repubblica.

I dettagli del percorso possono essere visualizzati al link <https://connect.garmin.com/modern/course/143128433>



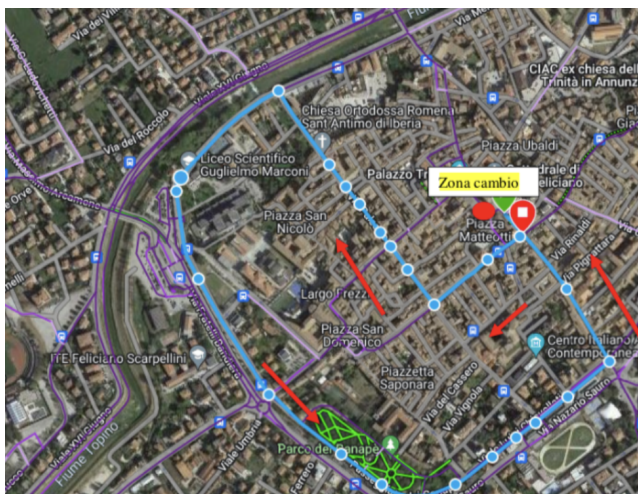
FRAZIONE BIKE 20 KM: il percorso bike si snoda su un percorso completamente all'interno del territorio del Comune di Foligno. Non presenta particolari difficoltà altimetriche ma è caratterizzato da continui saliscendi che porteranno i concorrenti uscendo dalla T2 percorrendo Via 20 settembre a raggiungere prima la frazione di Belfiore e poi la zona "dell'Acqua bianca" per far ritorno poi verso Foligno. L'uscita dal centro storico della città e la presenza di 3 rotatorie e il suo ritorno rende il tracciato particolarmente "nervoso" e ricco di scatti e ripartenze.

I dettagli del percorso possono essere visualizzati al link <https://connect.garmin.com/modern/course/143129255>



Seconda **FRAZIONE CORSA RUN 2,5 KM:** il percorso si snoda interamente all'interno delle mura cittadine, il giro misura 2.5 km e gli ultimi 300 si affronteranno presso la via principale di Foligno – Corso Cavour con arrivo in Piazza della Repubblica.

I dettagli del percorso possono essere visualizzati al link <https://connect.garmin.com/modern/course/143128433>



PIANO FINANZIARIO

DESCRIZIONE	IMPORTO
APG T-shirt pacco gara	€ 750
Assistenza Croce Bianca	€ 250
NMC Security	€ 285
Cooperativa Culturale Palazzo Trinci	€ 115
Sericap	€ 290
Terre dei Trinci - Premi	€ 145
Attivamente - Banner pubblicitari	€ 510
NexTrace - Cronometraggio	€ 830
Tipografia Folignate	€ 270
Aristei Coop - Premi	€ 98
Compos Center	€ 496
Tipografia Vispi Angeletti - Pacco Gara	€ 230
Totale	€ 4300
Incassi Iscrizioni	€ 2000
Richiesta Contributo	€ 2300